



CONSELL COMARCAL DE LES GARRIGUES

Consell Comarcal de les Garrigues
Av. Francesc Macià, 54
25400 Les Borges Blanques (Lleida)
Tel.: 973 142 658
Fax: 973 140 106
turisme@garrigues.cat
www.ccgarrigues.com



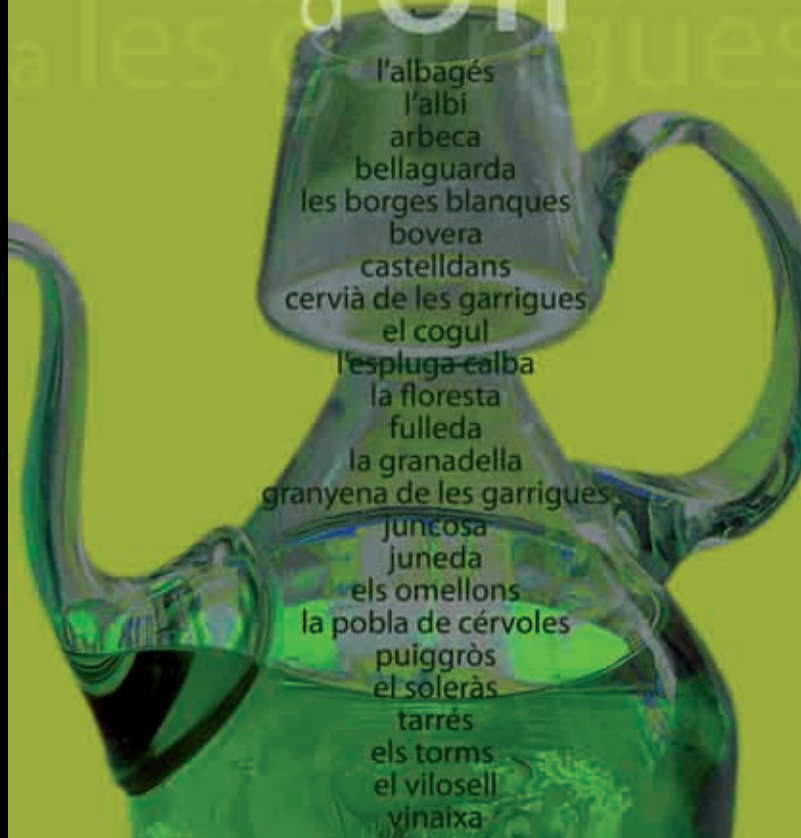
DENOMINACIÓ D'ORIGEN
protegida
LES GARRIGUES




Diputació de Lleida
Patronat de Turisme

Edició i coordinació: Consell Comarcal de les Garrigues - Disseny gràfic: jantreixdo.net - Dipòsit legal: L-1164-2009

les garrigues terra d'oli



ALLOTJAMENTS CASES DE COLÒNIES

Cal Pauarro (AG-CPC)

L'Albagés: 9 places
Tel. 656 408 176 · www.calpauarro.com

Hostal Benet (P**)

Les Borges Blanques: 130 places
Tel. 973 142 318 · www.hostalbenet.cat

Hotel Salat Resort (H***)

Les Borges Blanques: 60 places
Tel. 973 142 414 · www.grupsalat.cat

L'Hort (AR-MAS)

Les Borges Blanques: 12 places
Tel. 973 143 489 / 618 877 907
www.lhort.com

Apartaments Castelldans (H***)

Castelldans: 41 places
Tel. 973 120 088
www.apartamentscastelldans.com

El Molí de Cal Sec (H*)

Castelldans: 11 places
Tel. 973 120 113

Cal Tresó (habitatge d'ús turístic)

Espluga Calba: 13 places
Tel. 669 836 897

Castell de la Floresta (habitatge d'ús turístic)

La Floresta: 20 places
Tel. 973 14 1 0 94 / 659 294 542

Hotel la Garbinada (H***)

Granyena de les Garrigues: 60 places
Tel. 973 136 275 · www.garbinada.com

Lo Molí (AR-MAS)

Juneda: 9 places
Tel. 973 150 022 / 616 620 307
www.lomoli.es

Ca l'Aleix (AG-CPC)

La Pobla de Cérvoles: 5 places
Tel. 973 175 859

Cal Pastor (AG-CPC)

La Pobla de Cérvoles: 10 places
Tel. 973 175 124 / 659 659 578
www.calpastor.cat

La Casona (AG-CPI)

La Pobla de Cérvoles: 6 places
Tel. 973 175 124 / 659 659 578

Ca la Vidua (AG-CPI)

Tarrés: 10 places
Tel. 973 402 045
www.calaviuda.com

El Pati (apartament)

Tarrés: 10 places
Reserves: 973 402 045
www.elpatidetarres.com

Hotel Ca la Fineta (H*)

El Vilosell: 12 places
Tel. 629 766 991 / 973 143 208
www.hotelcalafineta.cat

Cal Butifarra (AR-CPI)

El Vilosell: 10 places
Tel. 973 175 617
www.calbutifarra.com

Granja Escola la Manreana

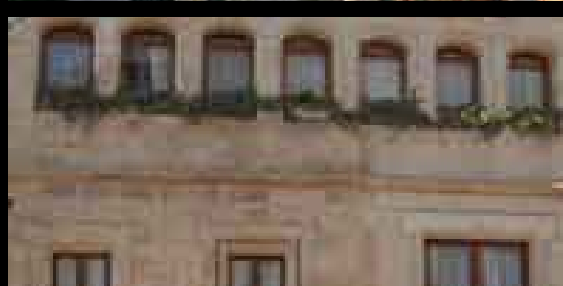
Juneda
Tel. 973 15 06 50 · www.lamanreana.com

Granja Escola les Obagues

Juneda
Tel. 973 19 56 63 · www.obagues.cat

Escola de Camp Cal Gort

La Pobla de Cérvoles
Tel. 973 17 51 32 · www.accac.cat



COOPERATIVES I MOLINS D'OLI

Cooperativa de l'Albagés (DOP)

Degustació d'oli nou amb pa torrat i olives arbequines. Grups: visita guiada pel molí d'oli. Tel. 973 121 126

Molí Grup Pons de l'Albagés

Sistema tradicional. Visites concertades per les finques i el molí. Possibilitat de fer tast. Tel. 973 121 056

Cooperativa de l'Albi (DOP)

S'hi pot visitar el sistema tradicional. Degustació de pa torrat amb oli. Tel. 973 175 009

Cooperativa d'Arbeca (DOP)

Projecció d'un vídeo sobre l'elaboració de l'oli. Tel. 973 160 000

Cooperativa de Bellaguarda

Degustació de pa torrat amb oli durant la campanya. Tel. 973 124 007

Cooperativa la Borgenca de les Borges Blanques

Visita al molí durant la campanya. Tel. 973 142 395

Cooperativa Sant Isidre de les Borges Blanques (DOP)

Visita gratuïta. Grups: visita guiada pel nou molí d'oli. Projecció d'un vídeo sobre l'elaboració de l'oli. Degustació d'oli nou i olives arbequines. Tel. 973 142 950

Agrolés de les Borges Blanques

Cooperativa de 2n grau. S'hi poden visitar les instal·lacions. Tel. 973 142 150

Olis Salvador Farré, SL de les Borges Blanques

Oli del pagès al consumidor. Servei a domicili. Tel. 973 142 422

Cooperativa de Bovera

Degustació d'oli durant la campanya. Venda d'oli i servei a domicili. Tel. 973 133 143

Cooperativa Sant Fortunat de Castellldans

Degustació de pa torrat amb oli. Tel. 973 120 022

Cooperativa de Cervià de les Garrigues (DOP)

Degustació de pa torrat amb oli. Tel. 973 178 006

Cooperativa del Cogul (DOP)

S'hi pot visitar el sistema tradicional. Degustació de pa torrat amb oli per a grups. Tel. 973 120 372 / 649 236 271

Vilà Molí d'Oli, SL del Cogul

S'hi poden visitar les instal·lacions. Elaboració pròpia. Servei a domicili. Tel. 973 120 373 / 639 794 782

Cooperativa de l'Espluga Calba (DOP)

S'hi pot visitar el sistema tradicional. Degustació de pa torrat amb oli. Tel. 973 156 013

Cooperativa del Camp de la Floresta (DOP)

Tel. 973 142 252

Cooperativa Agrària de Fullea (DOP)

Tel. 973 156 043

Agroindustrial Catalana, SCCL

Visita gratuïta al sistema tradicional. Tel. 973 133 012

Molí de la Vall Major de la Granadella

Premsat a la pedra en fred. Tel. 973 133 728

Cooperativa de Granyena (DOP)

Tel. 973 136 370

Cooperativa de Juncosa (DOP)

Degustació de pa torrat amb oli. Tel. 973 128 010

Agropecuària de Juneda, SCCL

Venda d'oli d'altres cooperatives de la comarca. Tel. 973 150 164

Cooperativa de la Pobla de Cérvoles (DOP)

Sistema tradicional. Degustació de pa torrat amb oli. Tel. 973 175 151

Cooperativa dels Soleràs (DOP)

Degustació de pa torrat amb oli i olives arbequines. Visita gratuïta del molí durant la campanya. Tel. 973 133 234

Cooperativa dels Torms

Venda d'oli i degustació de pa torrat amb oli. Tel. 973 128 190

Molí dels Torms

Productors i elaboradors d'oli ecològic. Possibilitat de fer tast d'olis per a grups. Tel. 650 943 621

Cooperativa de Vinaixa (DOP)

Degustació de pa torrat amb oli nou i olives arbequines. Projecció d'un audiovisual de tot el procés d'elaboració de l'oli. Visita guiada al molí. Tel. 973 175 309

Oleum Flumen de Vinaixa

Tel. 973 050 249

DOP: aquestes cooperatives pertanyen a la denominació d'origen protegida les Garrigues.



VISITES CULTURALS

Pintures rupestres i castell de l'Albi

Grups i particulars: visita gratuïta; cal concertar-la al telèfon: 973 175 004 (Ajuntament).

Fortalesa dels Vilars i nucli antic d'Arbeca

Visita guiada a la fortalesa o recorregut pel nucli antic: 3 €/persona. Cal concertar les visites a l'agrobotiga-oficina de turisme al telèfon 973 160 000. Visites guiades al Castell: 3 €/persona. Diumenges a les 12 h i a les 13 h.

Centre d'Interpretació de les Garrigues a les Borges Blanques

Un viatge per la comarca de l'oli. Horari: laborables, de 10 h a 13.30 h; dissabtes i diumenges, d'11 h a 13 h (darrer passí a les 12.30 h) Tel. 973 142 658 Particulars: 1,5 €. Grups: 1 €

Parc Temàtic de l'Oli de les Borges Blanques

Grups: 3 €/persona (mínim 25 persones). Particulars: 4,5 €/persona. Horari: de dimarts a diumenge (festius inclosos), de 10 h a 14 h i de 15 h a 18 h; dilluns no festius, tancat. Tel. 973 140 018

Museu d'Arqueologia de les Borges Blanques

Cal concertar les visites. Tel. 973 142 850

Museu de l'Oli i del Món Rural de Castellldans

Visites concertades al telèfon: 973 120 002

Pintures rupestres del Cogul

En aquests moments estan tancades per restauració. Tel. 934 246 577 / www.mac.es

Castell de l'Espluga Calba

Visites guiades els diumenges a les 11 h, a les 12 h i a les 13 h. Visites concertades trucant al telèfon 973 156 005

Castell, pou de gel, sala d'exposicions de treballs de la pedra i galeria d'art d'Edith Schaar a la Floresta

Grups i particulars: 3 €/persona; les visites guiades s'han de concertar als telèfons: 973 141 094 (Ajuntament) i 659 294 542.

Sala Arqueològica de Granyena de les Garrigues

Grups i particulars: visita gratuïta; les visites s'han de concertar al telèfon: 973 136 185

Sala del Museu del Molí al Complex Cultural de Juneda i sala etnològica i d'arqueologia

Cal concertar les visites al telèfon 973 150 014.

Ecomuseu de l'Oli de la Pobla de Cérvoles

Visites: dissabtes d'11 a 12 h. Preus: 1 €; grups: 0,70 € (mínim 10 persones). Els altres horaris s'han de concertar al telèfon 973 175 152.

Visites al nucli antic de Vinaixa

Tel. 973 175 722



RESTAURANTS

Ca la Margarida (l'Albi)

45 places . Tel. 973 175 719

La Fassina (Arbeca)

50 places . Tel. 973 160 113

Braseria Bar Joventut (Arbeca)

50 places . Tel. 973 149 069

Pané (Arbeca)

30 places . Tel. 973 160 260

El Rebot de la Marisa (Arbeca)

40 places . Tel. 973 160 019

Can Ferran (Bellaguarda)

55 places . Tel. 973 124 128

Benet (les Borges Blanques)

30 places . Tel. 973 142 318

El Carro Blanc (les Borges Blanques)

70 places . Tel. 973 142 140

Erigard (les Borges Blanques)

100 places . Tel. 973 140 082

Masia les Garrigues (les Borges Blanques)

400 places . Tel. 973 141 033

Masia Salat (les Borges Blanques)

1.100 places . Tel. 973 142 392

Mesón del Norte (les Borges Blanques)

50 places . Tel. 973 142 651

Del Polígon (les Borges Blanques)

80 places . Tel. 973 140 490

El Punt (les Borges Blanques)

72 places . Tel. 973 143 456

Slàvia (les Borges Blanques)

60 places . Tel. 973 140 972

Can Miquel (Bovera)

40 places . Tel. 973 133 360

Ca l'Espardenyer (Castellldans)

36 places . Tel. 973 120 071

Lo Molí de Cal Sec (Castellldans)

44 places . Tel. 973 120 113

Els Fogons de la Carme (Cervià de les Garrigues)

50 places . Tel. 686 410 468

Casal - Ca la Pepita (Cervià de les Garrigues)

40 places . Tel. 973 178 354

Casa Nostra (l'Espluga Calba)

40 places . Tel. 648 741 962

La Floresta (la Floresta)

90 places . Tel. 973 177 006

Ramon (la Granadella)

150 places . Tel. 973 133 506

La Garbinada (Granyena de les Garrigues)

50 places . Tel. 973 136 275

Casal (Juncosa)

50 places . Tel. 973 128 093

L'Isard (Juneda)

40 places . Tel. 973 150 396

Mil·lènim (Juneda)

70 places . Tel. 615 496 667

Torrent (Juneda)

70 places . Tel. 973 150 389

El Drac (els Omellons)

55 places . Tel. 973 156 306

La Llana (la Pobla de Cérvoles)

50 places . Tel. 973 175 117

Ca la Mari (la Pobla de Cérvoles)

30 places . Tel. 973 175 731

El Soleràs (el Soleràs)

30 places . Tel. 618 200 790

Parador de Tarrés (Tarrés)

120 places . Tel. 973 175 817

Centre (el Vilosell)

50 places . Tel. 973 175 285

Lo Lluís (el Vilosell)

50 places . Tel. 973 175 906





LES GARRIGUES



 **Producció**

 **Venda**